

S 5250 PROBENAUFGABE SYSTEM

Das **Sykam S 5250 Probenaufgabe System** ist ein flexibler und leistungsfähiger HPLC Probengeber mit ausgezeichneter Reproduzierbarkeit und Linearität. Variable Probenracks und Adaptern für Mikrotiterplatten in Verbindung mit vielfältigen Firmware-Optionen qualifizieren dieses System für den Einsatz bei verschiedensten analytischen Problemstellungen.

■ Solides Design

■ Perfekter X/Y/Z-Antrieb

Das **S 5250 Probenaufgabe System** beinhaltet eine solide X/Y/Z-Mechanik, entwickelt für den wartungsarmen Langzeitbetrieb. Die dauergeschmierten Führungslager reduzieren die Wartung auf ein Minimum und verhindern Ausfälle durch Staubpartikel.

Hochpräzise Schrittmotoren garantieren eine akkurate Positionierung der X/Y-Achse. Microstepping-mode ermöglicht eine hochauflösende Spritzendosierung und Vial-Positionierung.

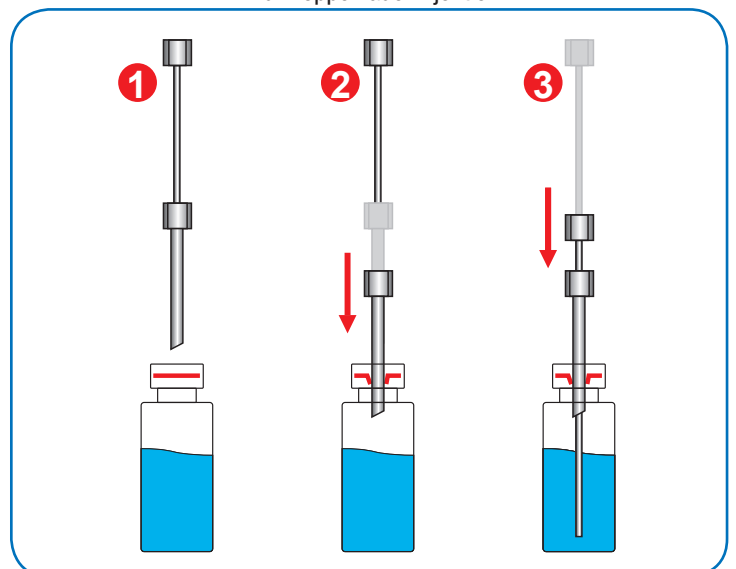
■ Doppelnadel Design

Das neue Doppelnadel-Injektions-Design des **S 5250 Probenaufgabe Systems** reduziert Systemverstopfungen durch Septenpartikel im gesamten Fluidsystem. Die Lufternadel öffnet das Septum, bevor die Injektionsnadel in das Vial eingeführt wird (siehe Abbildung rechts). Da die sehr



feine Injektionsnadel das Septum nicht durchstechen muss, können alle Arten von Vial-Caps oder Eppendorf-Vials problemlos eingesetzt werden.

Bild: Doppelnadel Injektion





④ Servicefreundlich

Das Injektionsventil mit Probenschleife und Injektionsport ist ohne Demontage von Abdeckungen etc direkt frontseitig zugänglich. Die Dosierspritze ist seitlich durch ein aufklappbares Glaspanel erreichbar. Der Austausch der Spritze kann ohne Werkzeug erfolgen.

④ Präzision & Modularität

④ Leistungsfähigkeit

Das **S 5250 Probenaufgabe System** ermöglicht verschiedenste Injektionsarten, optimiert für Applikation und Probenmatrix. Neben Schleifenüberfüllung und variabler Injektion wird ein verlustfreier Injektionsmodus für kleinste Probenmengen durch den Transport der Probe in die Mitte der Probenschleife realisiert.

Linearität und Injektionsgenauigkeit können durch verschiedene Probenschleifen und Dosierspritzen für jedes Volumen optimiert werden.

④ Ausbaustufen

Der modulare Aufbau des **S 5250 Probenaufgabe Systems** bietet die Möglichkeit, nur das zu erwerben, was aktuell notwendig ist. Als Option können die automatische Vorsäulen-Derivatisierung oder die automatische Probenverdünnung angeboten werden.

Spezifikationen*

Materialien:	Edelstahl / PEEK*, PPS, PVDF
Probenkapazität:	60 oder 90 (1.5 ml), 192 (Mikrotiterplatten)
Injektions Volumen:	Programmierbar 0.1 - 999.9 µl
Injektions Präzision:	< 0.5 % variables Volumen (10 µl; typisch ~0.25 %)
Linearität:	Korrelations Faktor > 0.999 (10 µl Injektionsvolumen, 500 µl Spritze)
Proben Verschleppung:	< 0.05 % mit Spülprogramm
Dimensionen: (B x H x T)	310 x 210 x 478 mm
Gewicht:	TBA
Stromversorgung:	100 - 250 ~V (47 - 63 Hz)

* abhängig von der Konfiguration

④ Bestellinformation

Catalog No	Description
10 50 011	S 5250 Probengeber (Fixed Loop; Edelstahl)
10 50 012	S 5250 Probengeber (Fixed Loop; PEEK)
10 51 007	S 5250 Option: Variables Volumen Injektions Modus
10 51 008	S 5250 Option: Derivatisierung (incl. 00 00 000)
22 20 014	S 5250 90-Vial Rack (1.5 ml)
22 20 013	S 5250 Microtiterplatten Adapter

Sykam Chromatographie Vertriebs GmbH

Carl-von-Linde-Strasse 2
82256 Fürstenfeldbruck
Deutschland

Tel.: +49 (8141) 15 04 2-0
FAX: +49 (8141) 15 04 2-90
EMail: Info@sykam.de
Web: <http://www.sykam.de>



* Alle Spezifikationen können sich bis zur Auslieferung noch ändern!